



フラワー



2月3日節分会を行いました☆節分の歴史や風習を説明した後に、豆まきを行いました！前日に新聞紙を丸めて、豆まき用のボールを作るフロアもあり、鬼退治の準備は万端！当日は、鬼に扮した職員が順番に各フロアを回りました(*^_^*)鬼が登場すると一生懸命ボールを投げつけていました♪「鬼は外～福は内～」と声を合わせ、とてもにぎやかな雰囲気となり、その勢いに鬼もすぐに降参してしまいました☆

フラワーハウス博多 基本理念

「親を安心して任せられるケアサービスの実践」を目指します。

当施設はご利用者の尊厳を守り、安全に配慮しながら、生活機能の維持・向上を目指し、ご利用者を総合的に援助します。また家族や地域の人々、関係各機関と協力し、ご利用者が安心して在宅・施設生活が続けられるよう支援します。これからも、「任せてよかった」と思ってもらえるよう、人財を育成し、常にサービス内容の見直しを行い、よりよいサービスが実践できるよう、努めてまいります。

当施設では年4回季刊誌「フラワー」を発行して、ご利用者の皆様のご様子をお知らせしております。写真・氏名・年齢等を入れてご紹介しておりますが、差障りがございましたら、各部署責任者、または個人情報保護相談窓口ご利用下さい。

【個人情報保護相談窓口】施設サービス：外尾保子・松本剛・川本和子 居宅サービス：松岡寛一

新年会

2015年



新年を迎え、皆様と一緒に一年の始まりを祝うため、各フロア新年会を行いました！餅つきや福笑い、また昔懐かしいかるたや羽根つきなどの遊びを楽しみました♪福笑いでは、ご利用者同士で声をかけ合い、上手におた福の顔を完成させていました☆書道で今年の目標を書かれる方や、お化粧をしておめかしをされる方など、皆様思い思いに新年会を楽しまれました♡

餅つき



豪快やね～



ヨイショ！！



福笑い



上手やね！！

難しか～



もう少し右！



完成！皆さんお上手ですね☆



昔遊び・お化粧



頑張りまーす！



かるた大会ははじめま〜す！



今年もリハビリ頑張ろう！



私達、きれいでしょ?!♡



新年の始まりにふさわしい、和やかで楽しい会となりました♡
屋敷は豪華なお寿司を皆様美味しく召し上がっていただきました！
おみくじで大吉を引いて大喜びされる方、お化粧をしてポーズを決められる方など、素敵な笑顔をたくさん見る事ができました♪
今年も皆様にとって素晴らしい一年になりますように、心よりお祈り申し上げます♪



今年もいっし年になりますように☆🎀





クリスマス会 & 忘年会



各フロアにてクリスマス会 & 忘年会 を行い、2014年を皆さんと一緒に振り返りました☆いつもとは違う雰囲気を出すために、ツリーの飾り付けや展示用に作品作りを行い、当日に向けた準備を皆さんにご協力頂きました♪

頑張って
飾り付け中



飾り付け上手でしょ？



みんなで



ハイ！ホース！

当日はサンタクロース&トナカイが登場！素敵なプレゼントを届けてくれました☆魚釣りゲームでプレゼントを選ぶフロアもあり、「とても楽しかったー」という声がたくさん聞かれました！おやつにはクリスマスにぴったりの豪華なケーキを皆さん嬉しそうに召し上がっていました♡「今年もいい年やったね～」という声も聞かれ、一年を締めくくるいい行事となりました☆

Xmasケーキ！



美味しそう♡



釣れたよ～♡



プレゼントおひかりおひ！



輝いています☆



サンタと一緒に



ハイ！ホース！

開けるのが楽しみ



通所リハビリ



☆ドライブ☆



お弁当を持って太宰府にある九州国立博物館へドライブに行きました。道中、真っ赤に色づいた紅葉をみて、皆さん歓声をあげておられました！



☆新年会☆

新年会では、2015年の抱負を書いて飾りました☆ビンゴ大会では、豪華な景品に皆さんワクワクしていました(*^_^*)



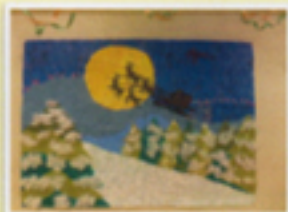
昼食のすき焼きは大好評！
何度もおかわりされていました



どら焼きを作りました(*^_^*)
あんこを挟んで頂きます！



～1年間の製作特集～



ご利用者の皆さんが一年間に製作した作品の数々をご紹介します。
季節に合わせた壁画を皆さんで協力し合って製作して頂きました！
どの作品も素晴らしく、とても感動しました(∩)！





問① インフルエンザはどうやって感染するの？日頃から気を付けることは？

飛沫感染と接触感染の2種類があります。

飛沫感染：感染者の咳やくしゃみをする事で飛んだしぶきに含まれるウイルスを口や鼻から吸い込んでしまい、ウイルスが体内に入り込む。

接触感染：感染者のウイルスが付着したドアノブやスイッチに触れ、その手で鼻や口に再び触れる事で、粘膜などを通してウイルスが体内に入り込む。



感染したウイルスは喉や気管支さらには肺で急速に増殖していきます！

予防法①

緑茶を飲む！ヨーグルトを食べる！

緑茶に含まれるカテキンは抗菌作用があり、感染抑制効果があります。またヨーグルトは腸の免疫細胞を活性化し免疫力をupさせ予防に繋がると言われています。

緑茶うがい効果あり！



予防法②

室内を50～60%の湿度に保つ！

空気が乾燥すると喉の粘膜の防御機能が低下する為、ウイルス感染が起こりやすくなります。また湿度が高すぎるとカビやダニが発生しやすく、適度な湿度保持が大切になります。加湿器を上手に使う！

予防法③

タンパク質とビタミンを摂取！

バランスの取れた食事は体の抵抗力を高めてくれます。特にタンパク質とビタミンは体内の免疫細胞を作ってくると言われています。

魚・肉・野菜をバランス良く摂取！



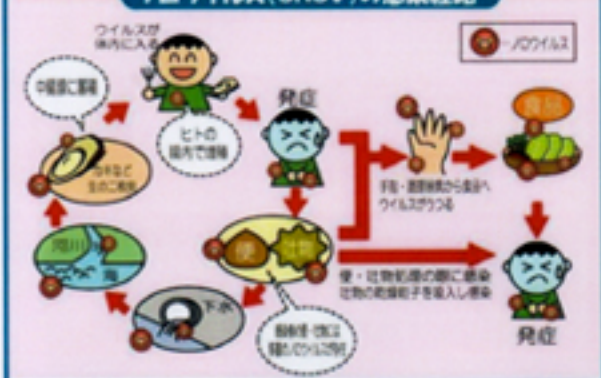
問② 流行しているノロウイルス感染症について教えて！！

ノロウイルスは乳幼児から高齢者まで幅広い年齢層で感染・発症し、急性胃腸炎を引き起こす、ウイルス性の感染症です。（ヒトの腸管内のみで増殖する）

感染原因：下図のように汚染された食品や、二枚貝などを生または加熱不十分で食べる事で感染します。最近では、感染者が取り扱った食品で感染するという問題も多く起こっています。

症状：ウイルスが体内に入ってから24～48時間以内に激しい嘔吐や下痢、腹痛を発症。

ノロウイルス(SRV)の感染経路



予防法・感染後の対応

最も重要な予防方法は手洗いです。流水や石鹸による手洗いを行いましょう。感染したら、塩素系消毒剤にて嘔吐があった場所を中心に消毒を行います。また汚れた衣類も大きな感染源ですので、塩素系消毒剤で消毒をします！

家庭用漂白剤を200倍に薄めて消毒剤を作ります！



感染症に対する施設での対応

施設において抵抗力の弱い高齢者が集団で生活されており、感染を予防する事、また感染の拡大を最小限にしていける事を、職員一人ひとりが心がけて対応しています。

職員自身が感染源にならない

- ・「一処置一手洗い」の徹底と細めなうがい、また個々の職員が消毒スプレーを携帯
- ・職員自身の健康管理に注意し、外部から施設に感染源を持ち込まないよう心がける

汚染への配慮を行い、清潔を保つ

- ・排泄物、吐物など扱う時は使い捨て手袋、マスク、ガウンを着用する
- ・感染の疑いのある汚物、シーツ類などは他の物と別のビニール袋に入れる
- ・清潔、不潔の区分を行い、汚物室の整理整頓を心がける



感染対策委員会を中心とした知識の向上

- ・毎月委員会を開催し、感染予防や発生時の対応を確認、マニュアルの見直しを行う
- ・感染に対する知識の習得と日常業務にて迅速に実践できるよう、勉強会を行う

ご面会の皆様へのお断り

面会時に食べ物を持ち込まれる際は、生ものは避け、なるべくその場で召し上がれる物をお持ち下さい。お持ちになられた物を、職員が確認させて頂く事がございます。また、感染症の拡大防止の為、一時的に面会をご遠慮頂く場合がございます。ご理解・ご協力のほどよろしくお願い致します。

問③誤嚥性肺炎って何？予防法はあるの？

口腔ケアの重要性



日本人の死亡原因の第4位は肺炎で、肺炎による死亡の95%を65歳以上の方が占めています。その原因として抵抗力の低下と誤嚥は大きな割合を占めますが、食べ物を気管に誤って嚥下してムセてしまう誤嚥よりも、むしろムセない誤嚥「誤嚥性肺炎」が高齢者など体力の衰えた方には脅威となります。



口腔内の雑菌が少量の唾液や分泌物に混ざり高濃度の状態で気管へ侵入

ムセは起こらずそのまま肺へ到達

肺で菌が増殖し、炎症を起こす

肺炎

食事形態を変える、リハビリを行う、という事も大事ですが、「口腔ケア」によって雑菌が繁殖しない口腔環境を作る事も重要です。ブラークという殺菌槽の塊は歯ブラシでのブラッシングを行いましょう。舌の表面に着く舌苔（ぜったい）もしっかり取り除き、清潔な状態を保てるよう心がけましょう。

施設サービスご案内

当施設は介護やリハビリテーションを通して、高齢者の自立支援と家庭復帰をお手伝いする「高齢者とそのご家族」のための身近なサポート施設です。

「介護老人保健施設とは？」

介護を必要とする高齢者の自立を支援し、家庭への復帰を目指すために、医師による医学的管理の下、看護・介護職員による日常的なケアはもとより、作業療法士や理学療法士によるリハビリテーション、また管理栄養士による栄養管理まで併せて提供する施設です。ご利用者ひとりひとりの状態や目標に合わせたケアサービスを専門職員全員で行い、夜間でも安心できる体制を整えています。当施設は入所サービスの他に、短期入所や通所リハビリといった在宅サービスもあり、その方の状況に合わせたサービスをご利用頂けます。また、併設の居宅介護支援事業所「フラワー介護プランサービス」において、ケアマネージャーが介護保険サービスなどを適切にご利用頂けるように、介護に関する相談をお受けし、その方に合ったケアプランの作成を行います。

各サービスをご利用になれる方

【入所サービス】 要介護認定を受け、要介護1～5と認定された方

【短期入所・デイケア】 要支援又は要介護1～5と認定され方

フラワーハウス博多 施設概要

施設名称	社会福祉法人清風会 金隈老人保健施設 フラワーハウス博多
所在地	福岡市博多区金の隈3丁目24番8号
開設日	平成2年10月24日
定員	入所：140名(うち短期入所2床) 通所：20名
主な設備	6階建て 1階：リハビリテーション室・デイケア室・食堂・事務室・談話室 2階～6階：居室(4人部屋31室・2人部屋8室)
協力病院	(医)相生会 金隈病院【内科・リハビリテーション科・歯科】
職員数	医師3名(うち常勤1名)・看護師14名・介護士49名・管理栄養士2名 作業療法士3名・理学療法士4名・事務職員5名・支援相談員2名



居室(4人部屋)



浴室(2階・5階)



リハビリテーション室



食事例

施設見学・入所相談等、随時受け付けております。まずはお気軽にご相談下さい。



社会福祉法人 清風会
金隈老人保健施設 フラワーハウス博多

〒812-0863 福岡市博多区金の隈3丁目24番8号

TEL: 092-504-3355

FAX: 092-504-3851

URL: <http://www.seifu-kai.jp/>

E-mail: info-flower@seifu-kai.jp

